

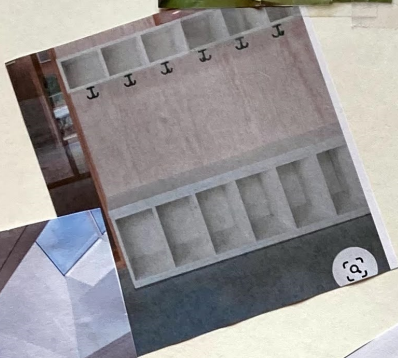
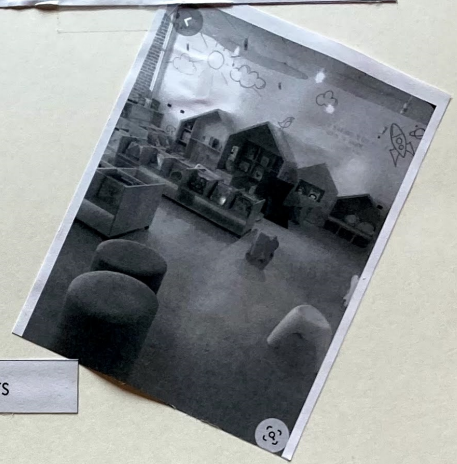
PARTICIPATIE LEERKRACHTEN




Brede doorgang tussen twee klassen van hetzelfde leerjaar (eventueel met schuifdeur)



Muurklimmen op de speelplaats





Grote opbergruimte voor de speelgoedkoffers



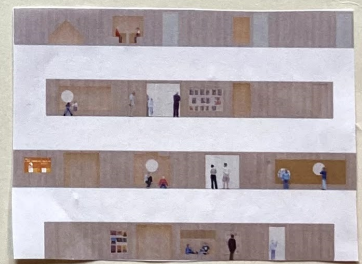
Apart klasje voor metend rekenen

- weegschaal
- meters/ lintmeters
- maatbekers (l dl/ cl/ ml)
- producten om te meten/ wegen
- referentiematen hangen er op
- kraantje om water te nemen
- plaats om doe-proefjes te doen



Terrasvenster aan het vijfde leerjaar A (buitenpleintje)



Schoolbibliotheek

Stilteklas

Grotere klassen

Veel kastruimte in de klas

Godsdienslokaal

Bananentafel voor de zorgklas + 1 per klas





Extra buitenklassen met bankjes en een bord



Groene omgeving rond de school



2^{de} ingang: Ingang achterkant school → langs de Kale → verkeersveiligheid (ook voor de kleuters)



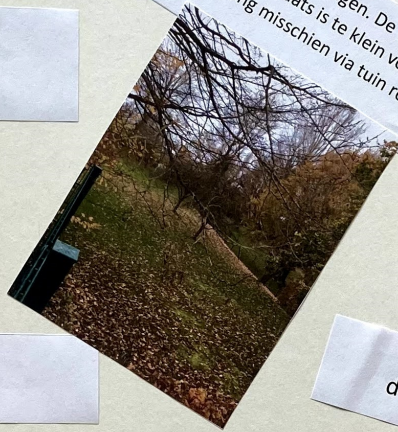
1 ingang (dubbel hekken) misschien te weinig bij verlaten van de school.

Dubbele ingang fietsenstalling

Veiligheid rond de schoolomgeving



Een polyvalente ruimte voor drama en bewegingsexpressie



Meer speelruimte voor onze leerlingen. De totale oppervlakte van onze speelplaats is te klein voor min. 180 leerlingen. (uitbreiding misschien via tuin rechts achteraan)



Veel lichtinval met de mogelijkheid voor de nodige afscherming

PARTICIPATIE LEERKRACHTEN

Tweede poort om school te verlaten aan de straatkant.

Buitenklas of tuin voor de leerkrachten

Geluidsdemping in de leraarskamer

Meer zitruimte buiten

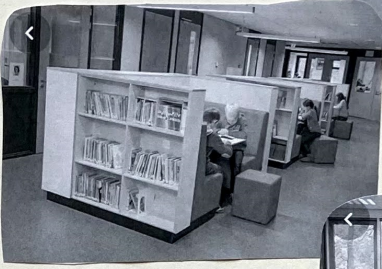
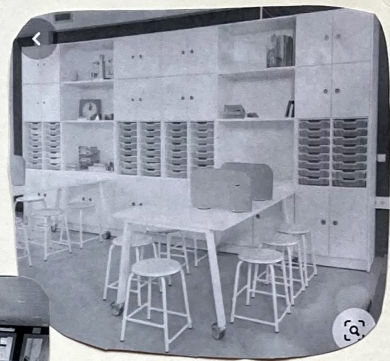
Vlonderpad door Priesteragemeensen om natuur te observeren met kinderen

Speelheuvel (zie Evelyne)

Moestuin

Relax-hoek op de speelplaats

Podium plaatsen in de refter



PARTICIPATIE LEERKRACHTEN

Meer overdekte speelruimte

Kraantjes met sensor

Onder lavabo een extra kraan plaatsen om emmer onder te plaatsen



*praktijken!
↳ klas + gang*

