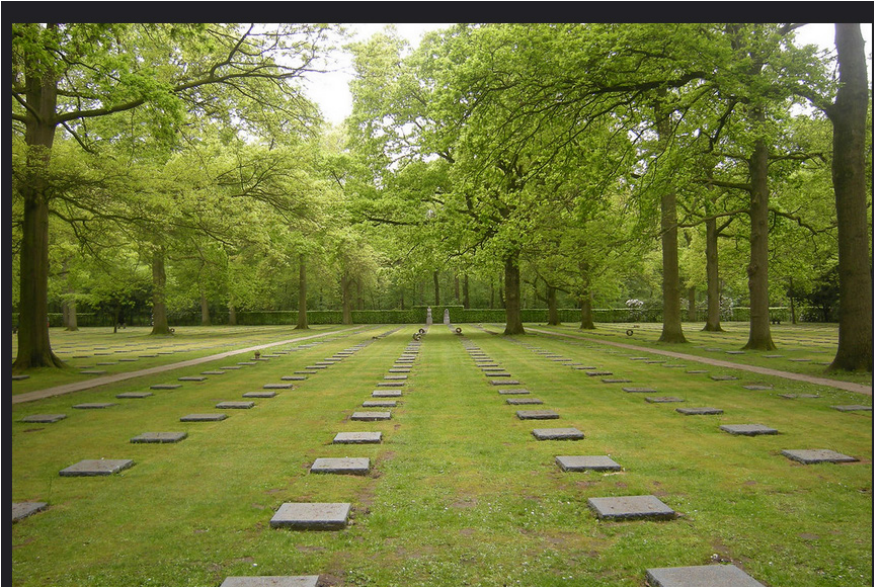


## SFEERBEELDEN - PARKBOSBEGRAAFPLAATS



(ref: militaire begraafplaats Vladslo)



(ref: Roques Blanques Cemetery)



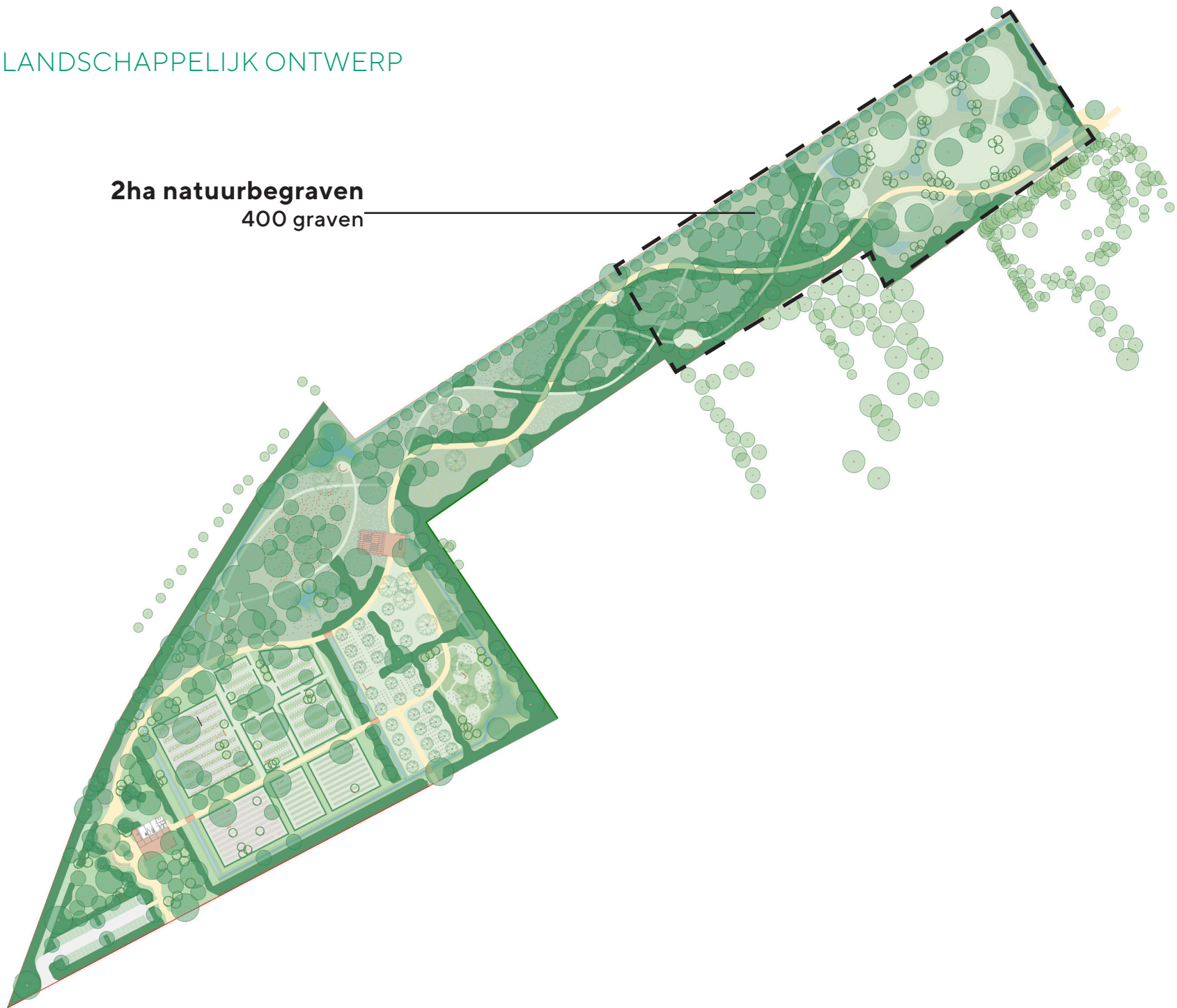
(ref: Westerbegraafplaats Gent)



(ref: begraafplaats Holsbeek)

# VOORONTWERP LANDSCHAPPELIJK ONTWERP

**2ha natuurbegruen**  
400 graven



## SFEERBEELDEN - NATUURBEGRAAFPLAATS



(ref: natuurbegraafplaats Landgoed de Hoevens)



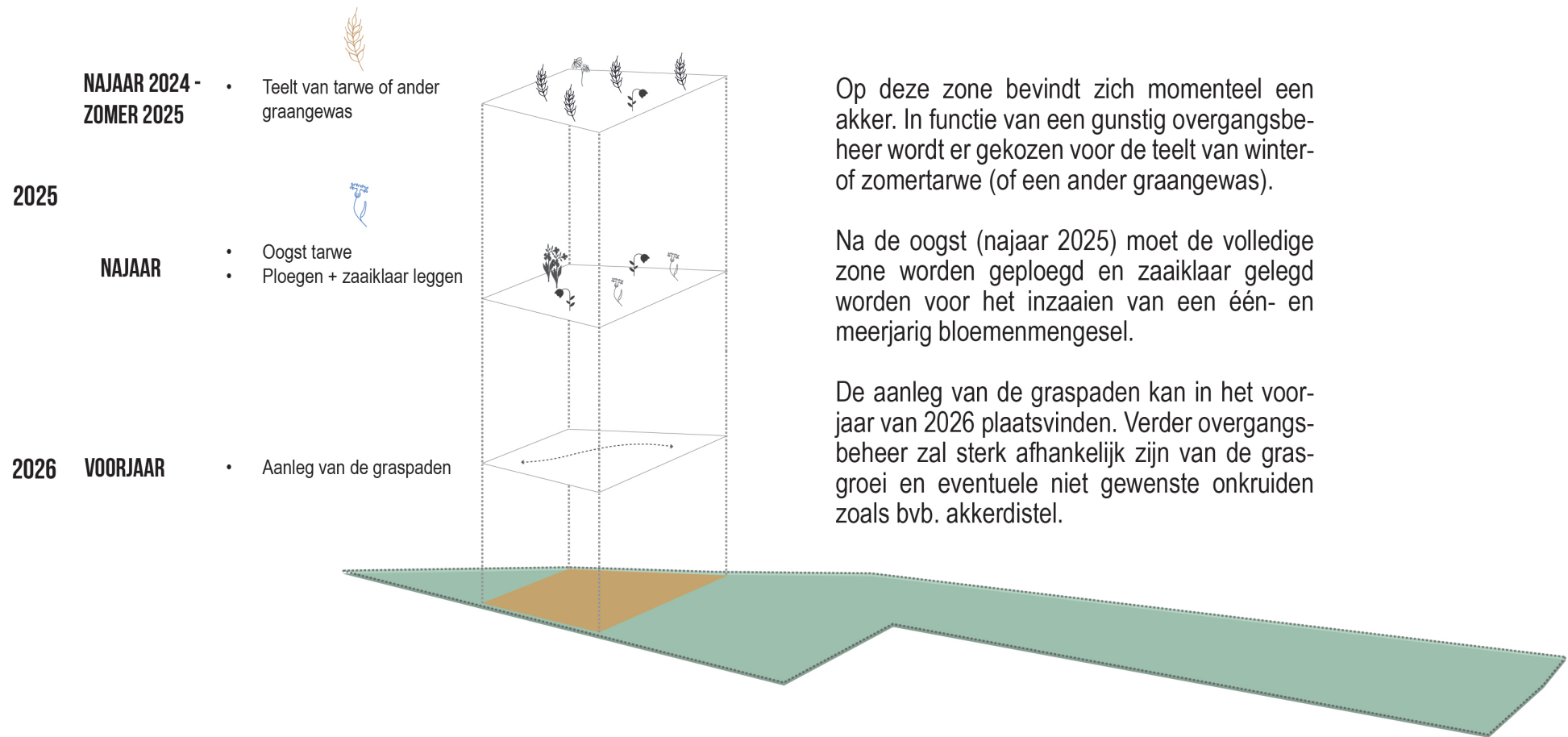
(ref: Westerbegraafplaats Gent)



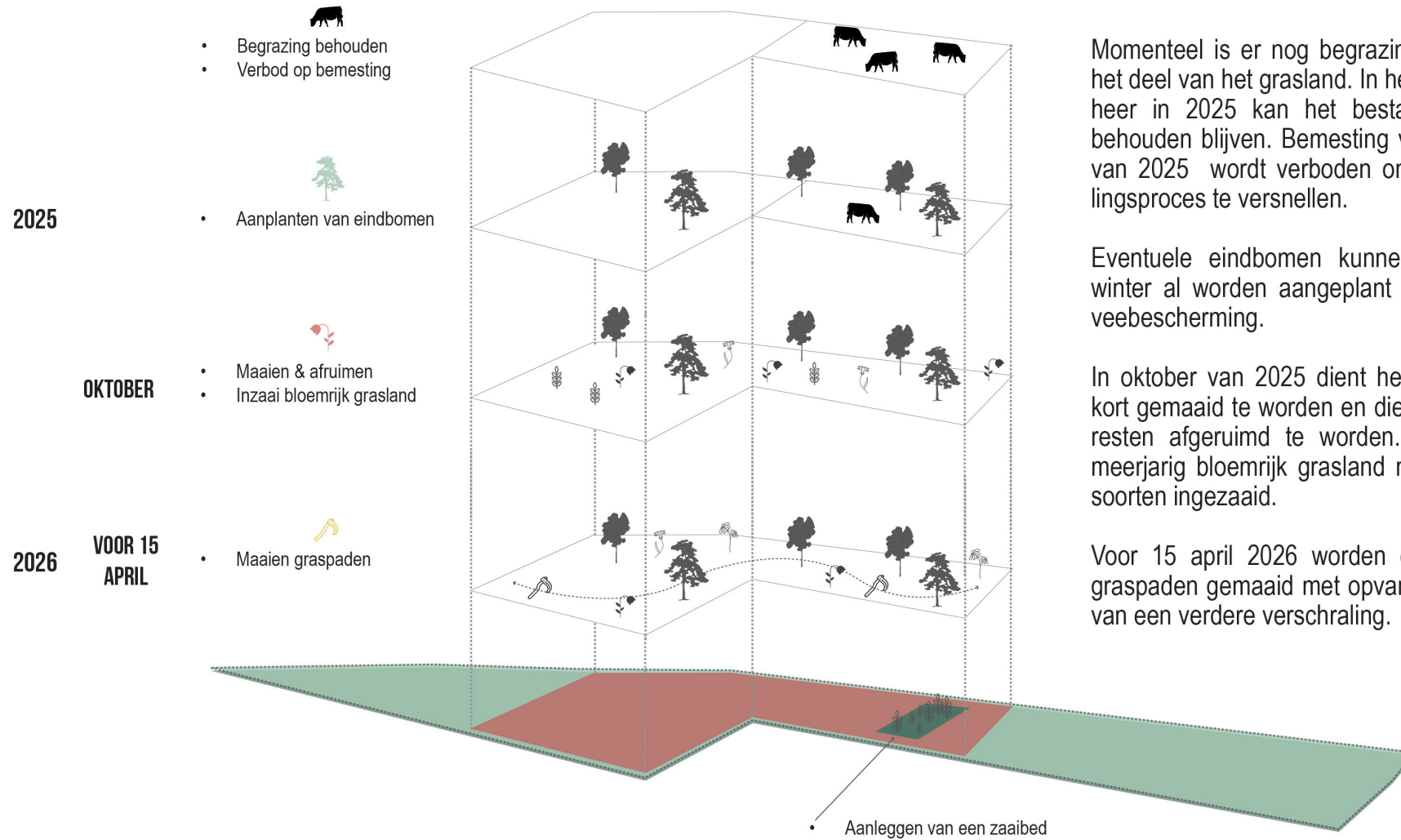
(ref: Junya Ishigami- Art biotop water garden)

### **3. OVERGANGSBEHEER**

## OVERGANGSBEHEER - KLASSIEKE BEGRAAFPLAATS



## OVERGANGSBEHEER - PARKBOSBEGRAAFPLAATS



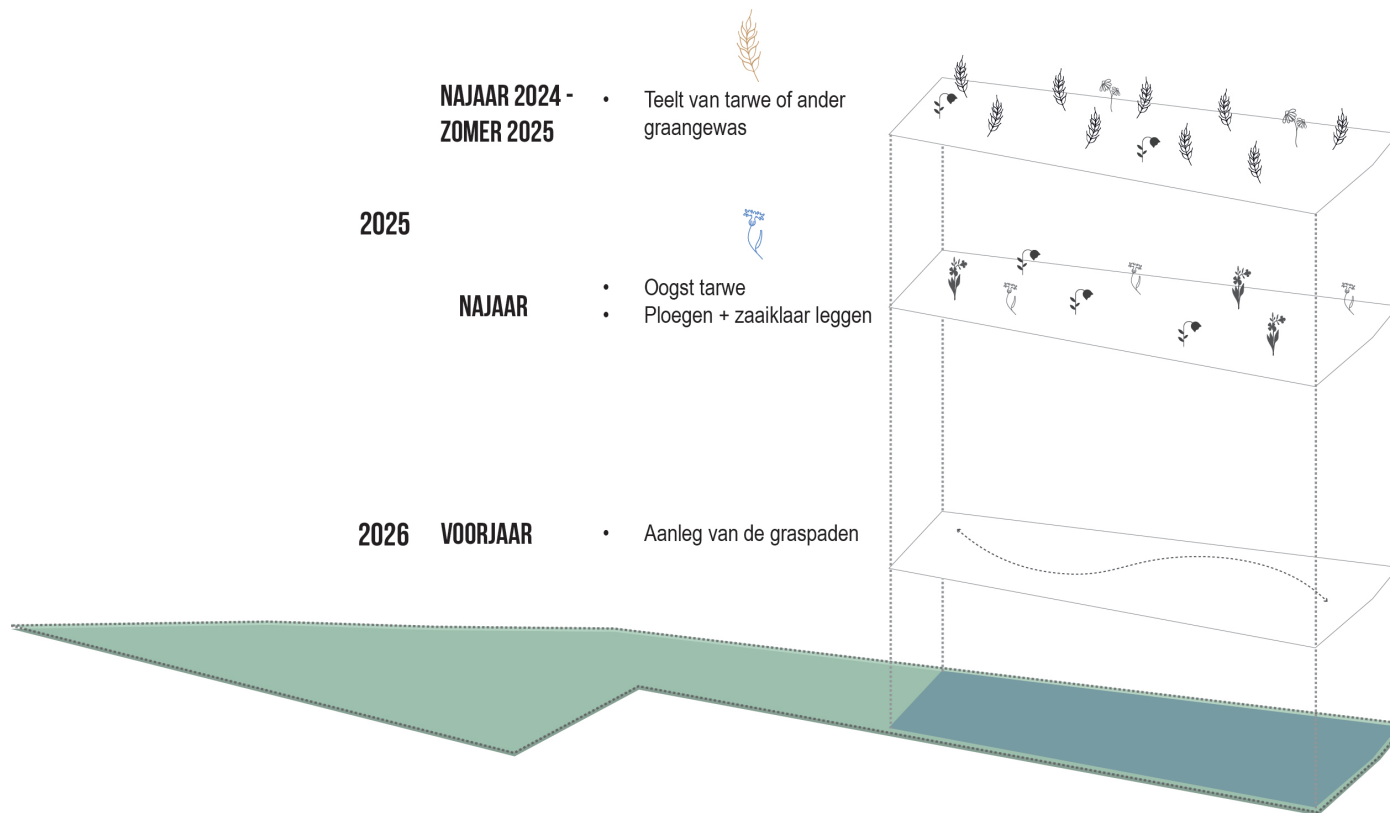
Momenteel is er nog begrazing aanwezig op het deel van het grasland. In het overgangsbeheer in 2025 kan het bestaande grasland behouden blijven. Bemesting voor de periode van 2025 wordt verboden om het verschrallingsproces te versnellen.

Eventuele eindbomen kunnen tijdens deze winter al worden aangeplant mits de nodige veebescherming.

In oktober van 2025 dient het grasland zeer kort gemaaid te worden en dienen de beheerresten afgeruimd te worden. Er wordt een meerjarig bloemrijk grasland met streekeigen soorten ingezaaid.

Voor 15 april 2026 worden de toekomstige graspaden gemaaid met opvang, dit in functie van een verdere verschraling.

## OVERGANGSBEHEER - KLASSIEKE BEGRAAFPLAATS

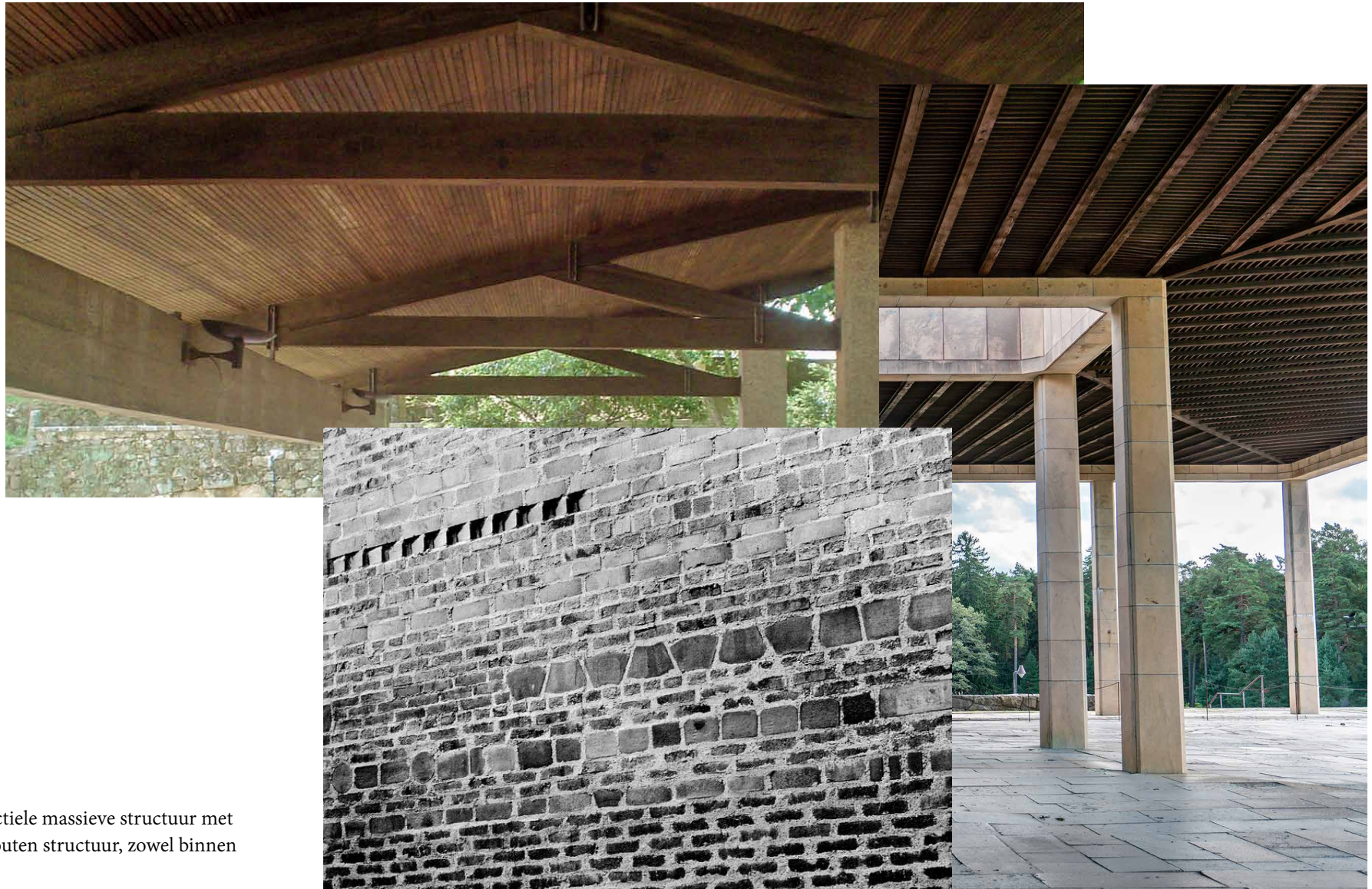


Op deze zone bevindt zich momenteel een akker. In functie van een gunstig overgangsbeheer wordt er gekozen voor de teelt van winter- of zomertarwe (of een ander graangewas).

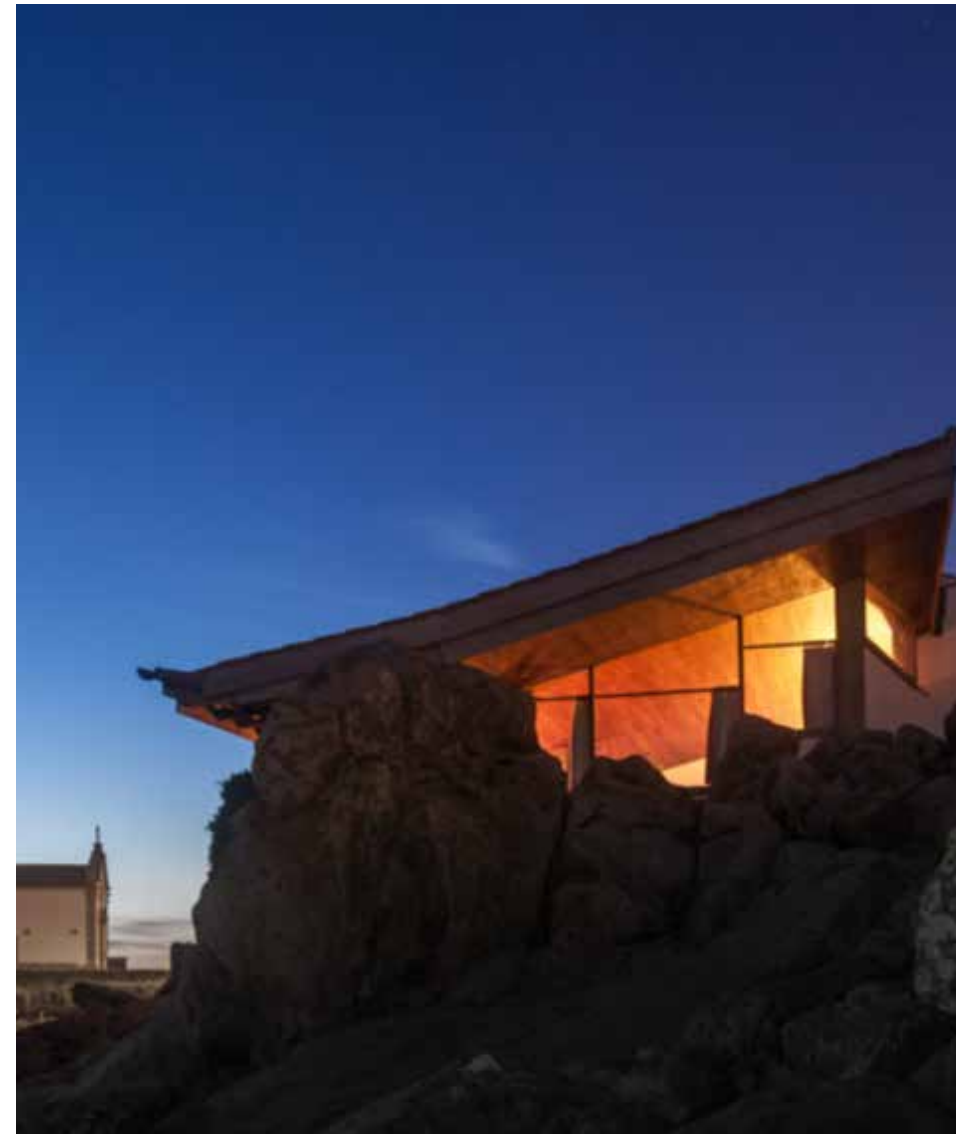
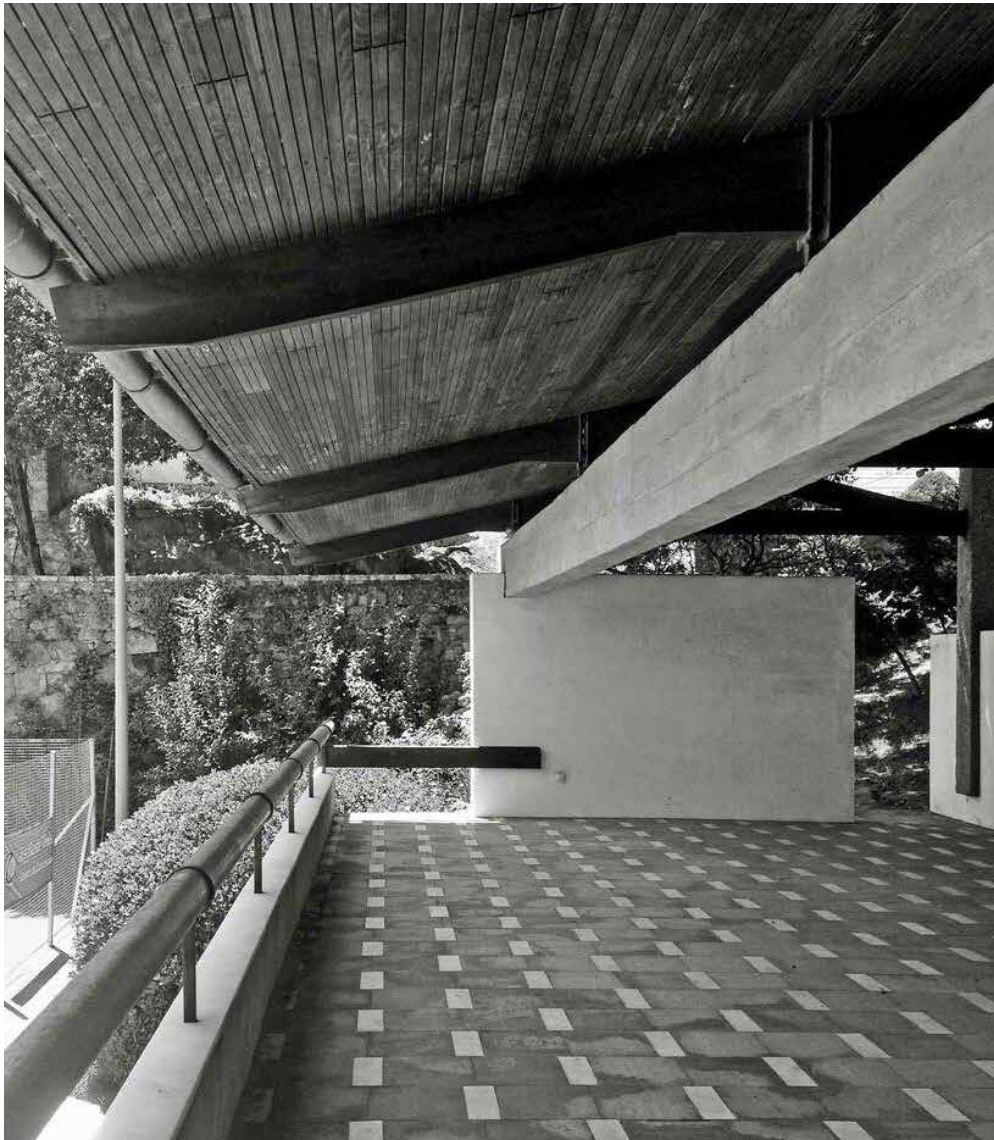
Na de oogst (najaar 2025) moet de volledige zone worden geploegd en zaaiklaar gelegd worden voor het inzaaien van een één- en meerjarig bloemenmengesel.

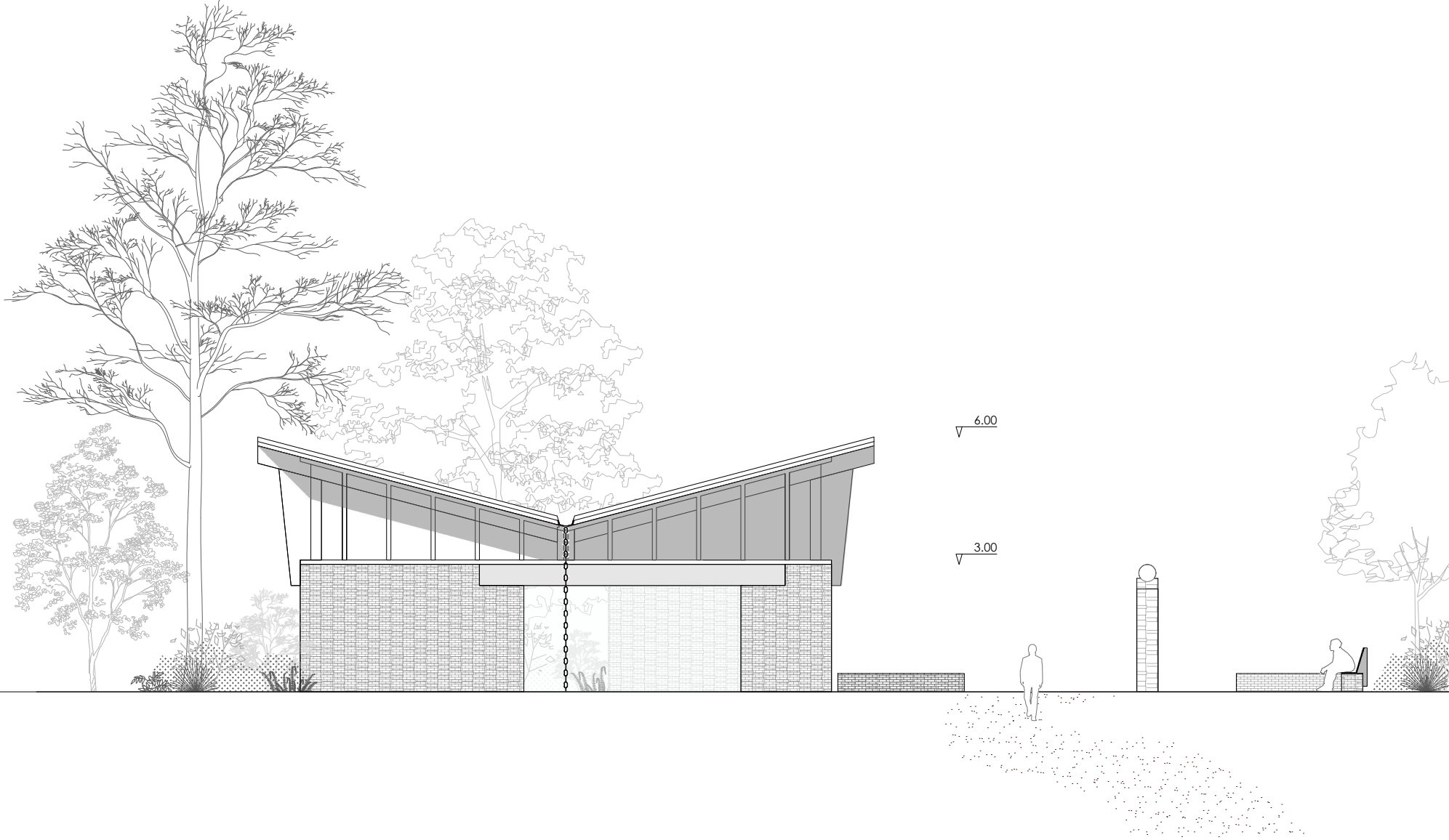
De aanleg van de graspaden kan in het voorjaar van 2026 plaatsvinden. Verder overgangsbeheer zal sterk afhankelijk zijn van de grasgroei en eventuele niet gewenste onkruiden zoals bvb. akkerdistel.

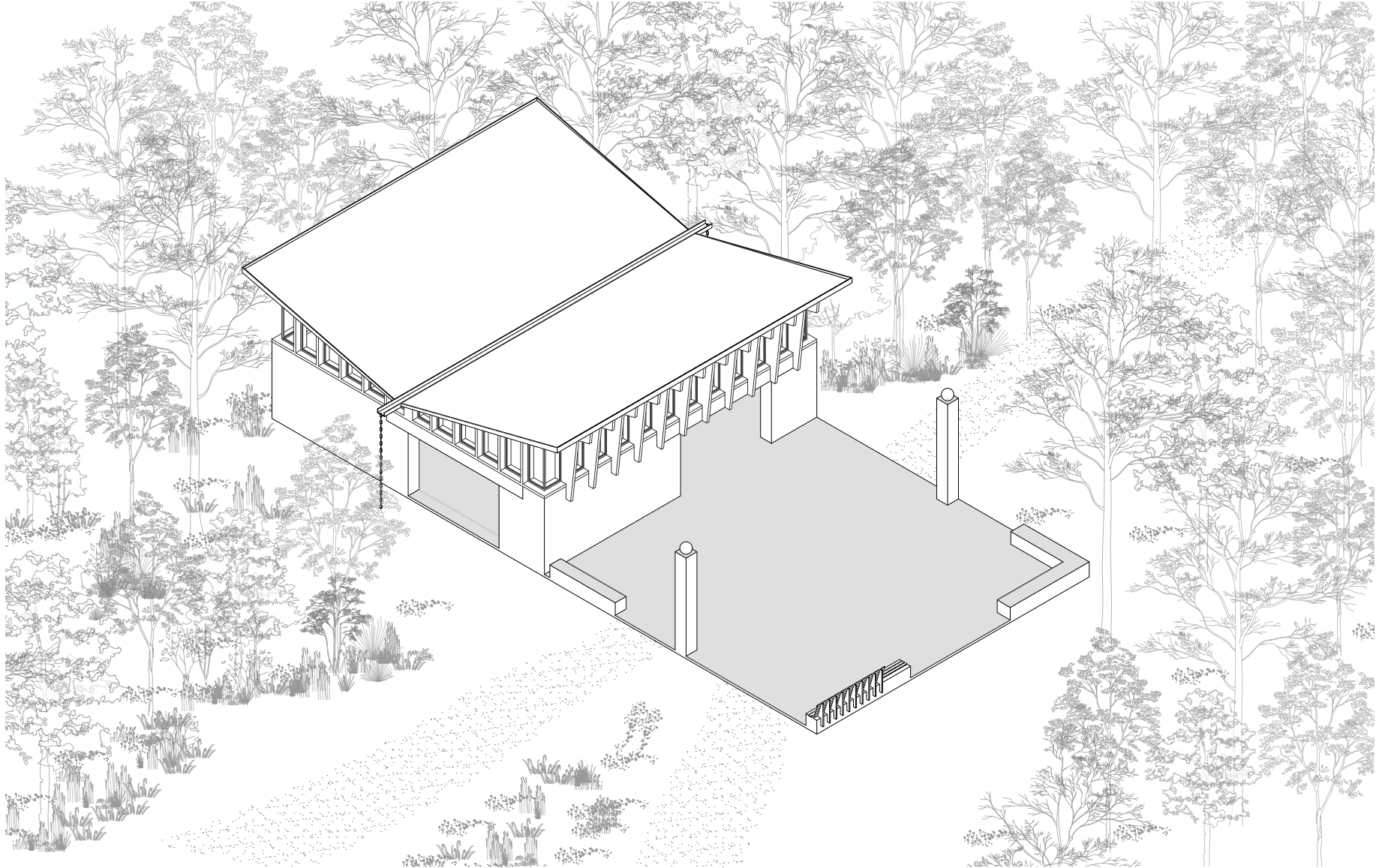
## **4. EERSTE ARCHITECTUUR ONTWERP**

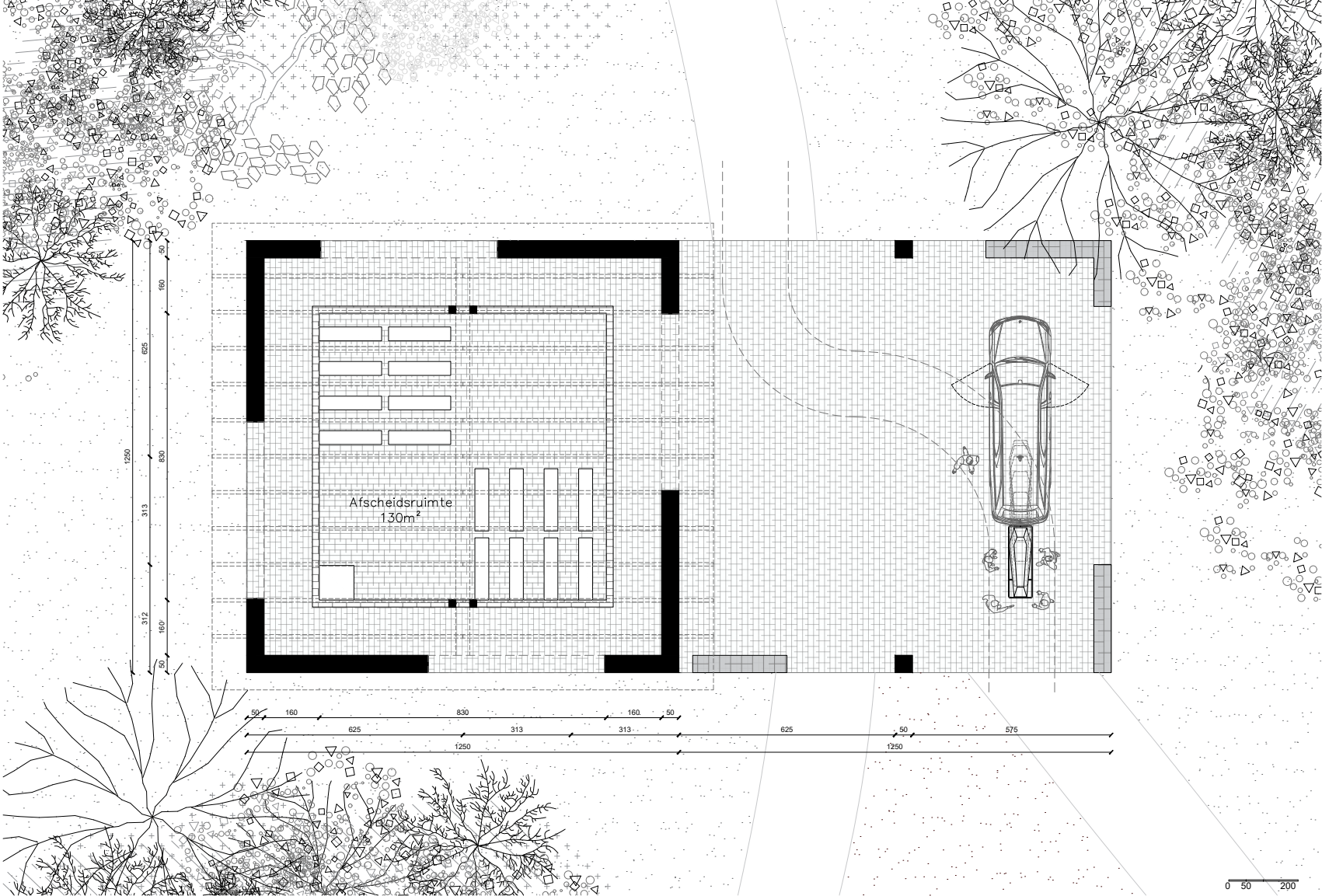


Concept combinatie tactiele massieve structuur met warmte en glans van houten structuur, zowel binnen als buiten.

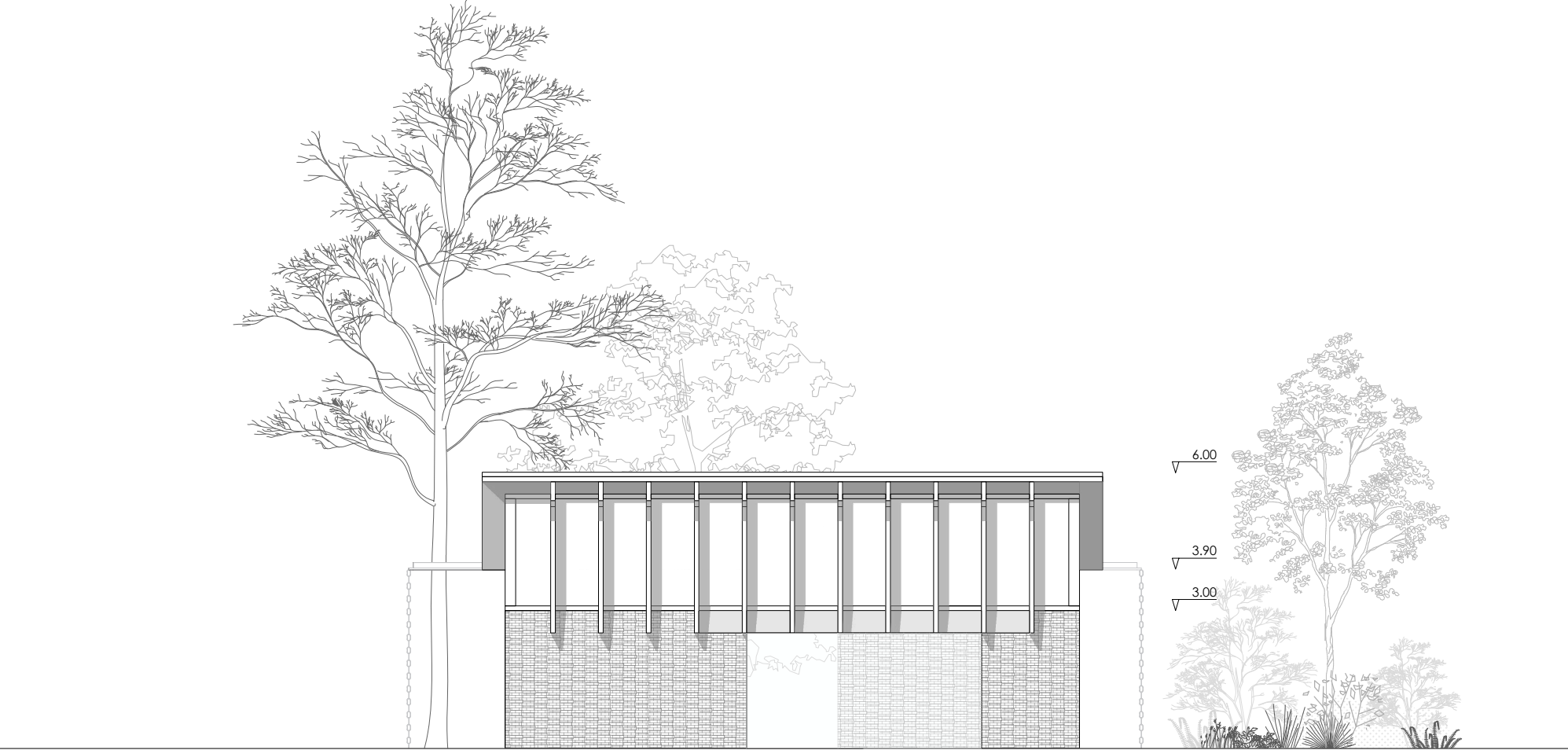


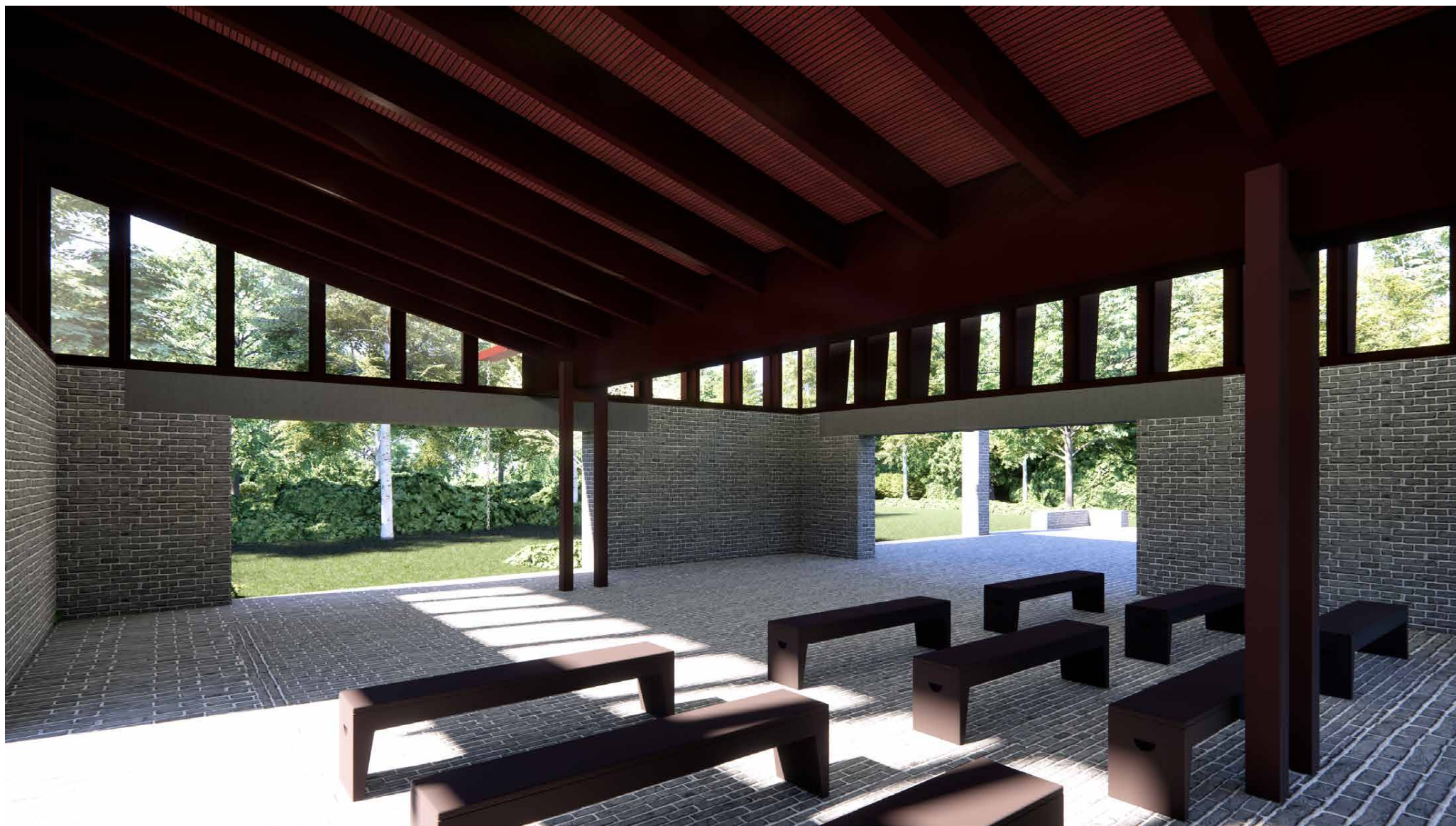


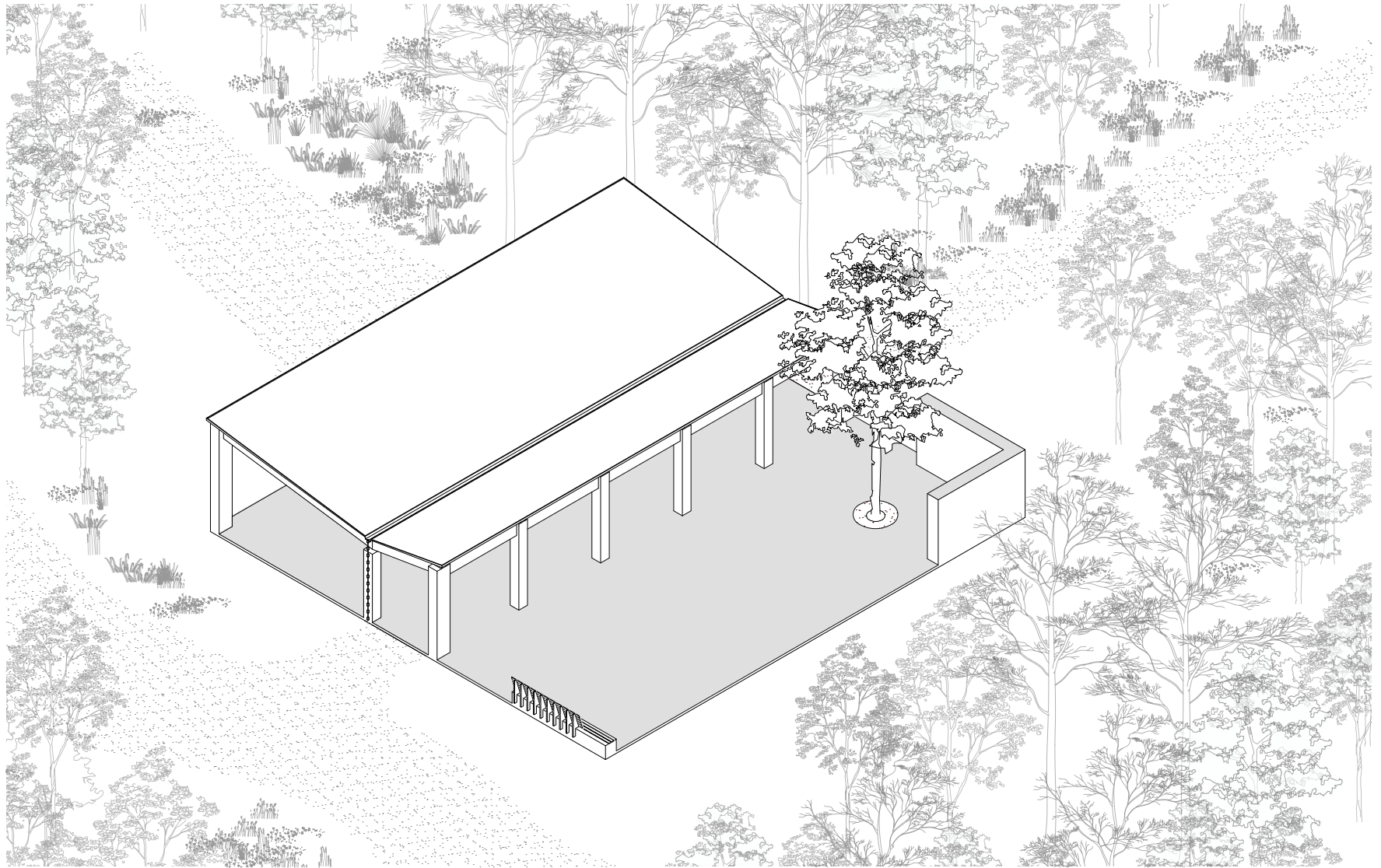


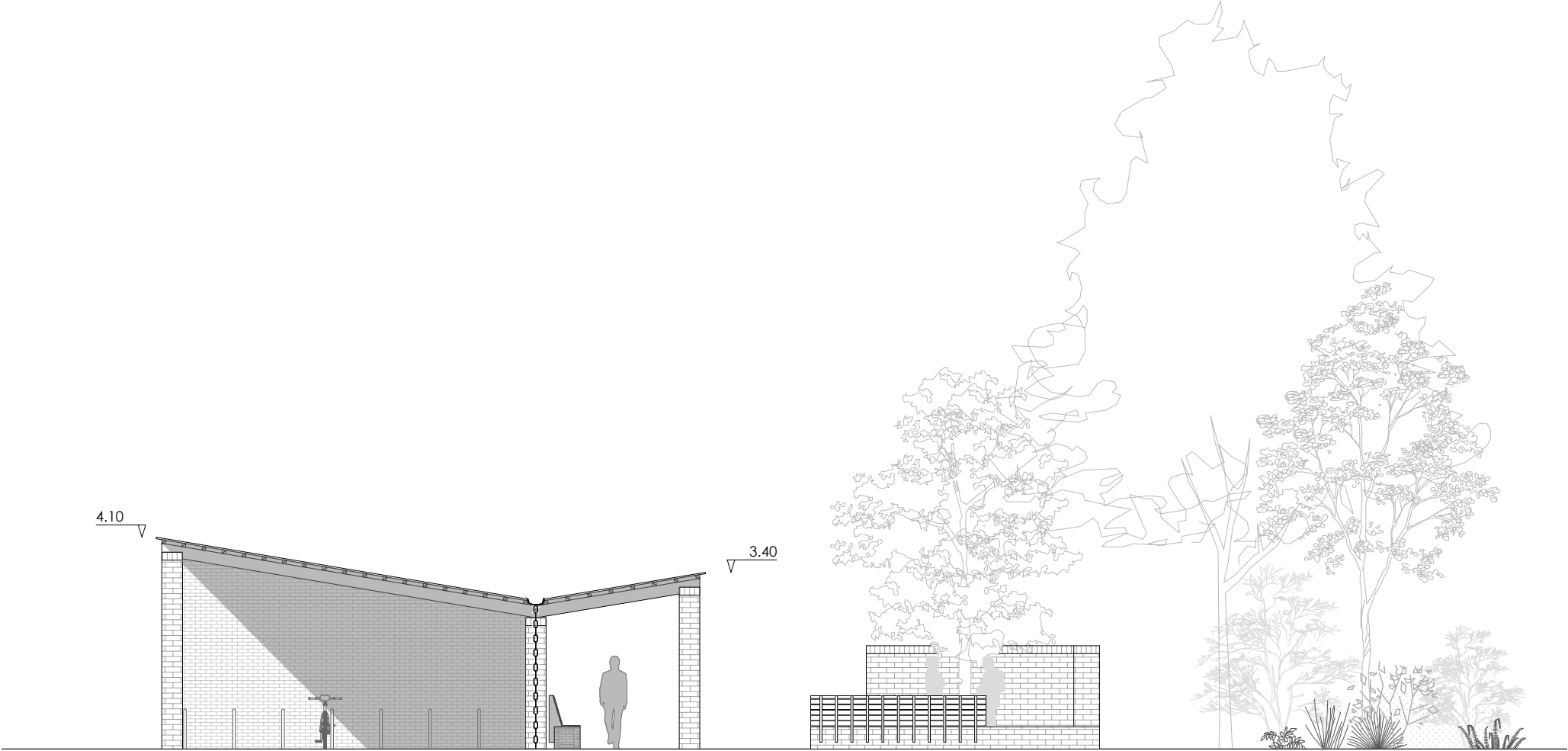




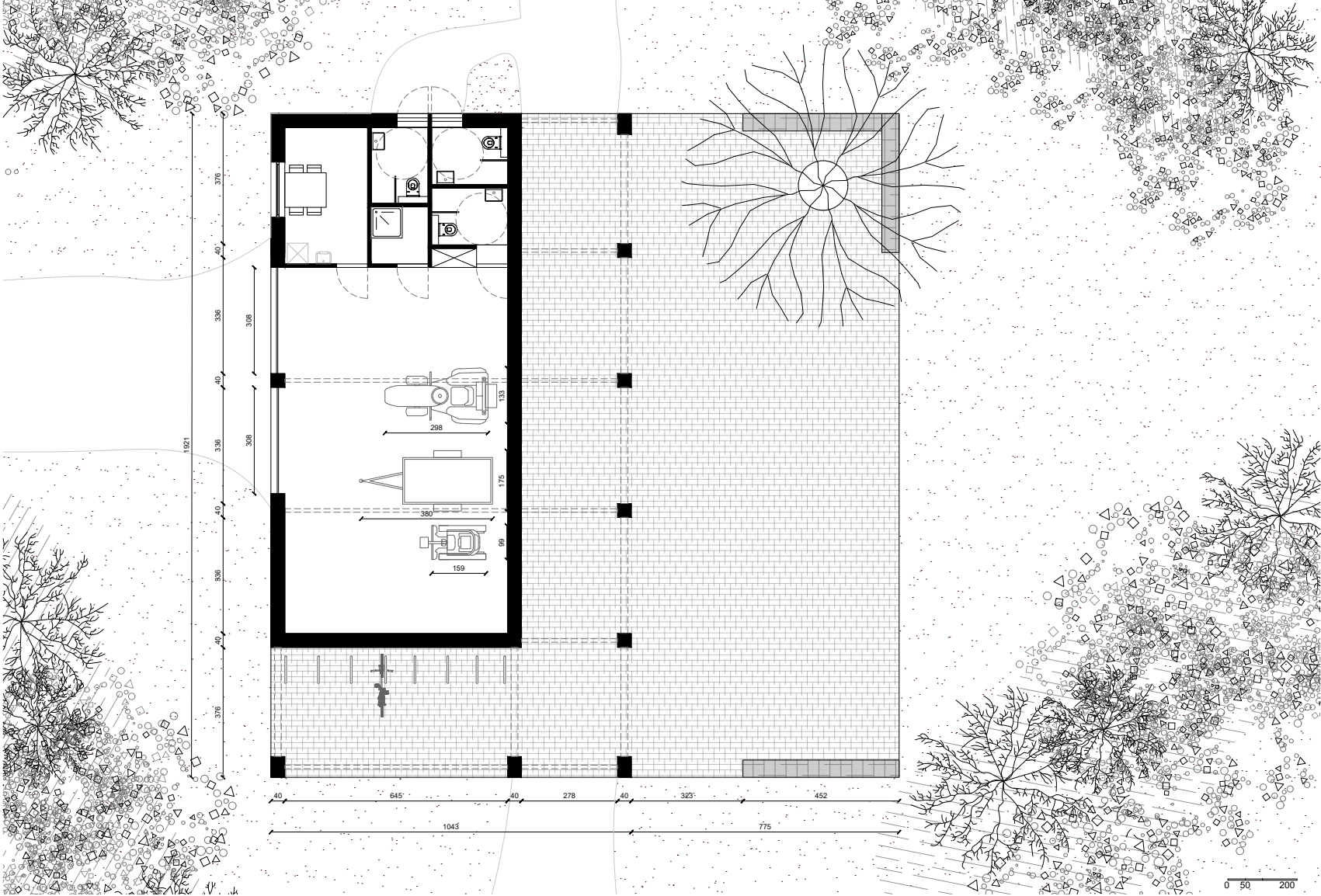


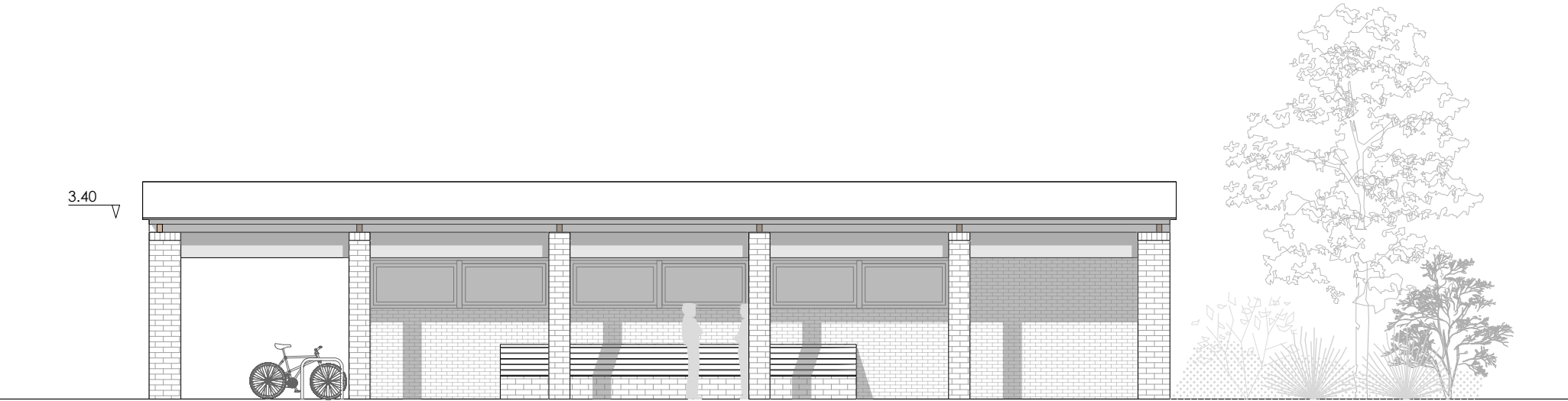


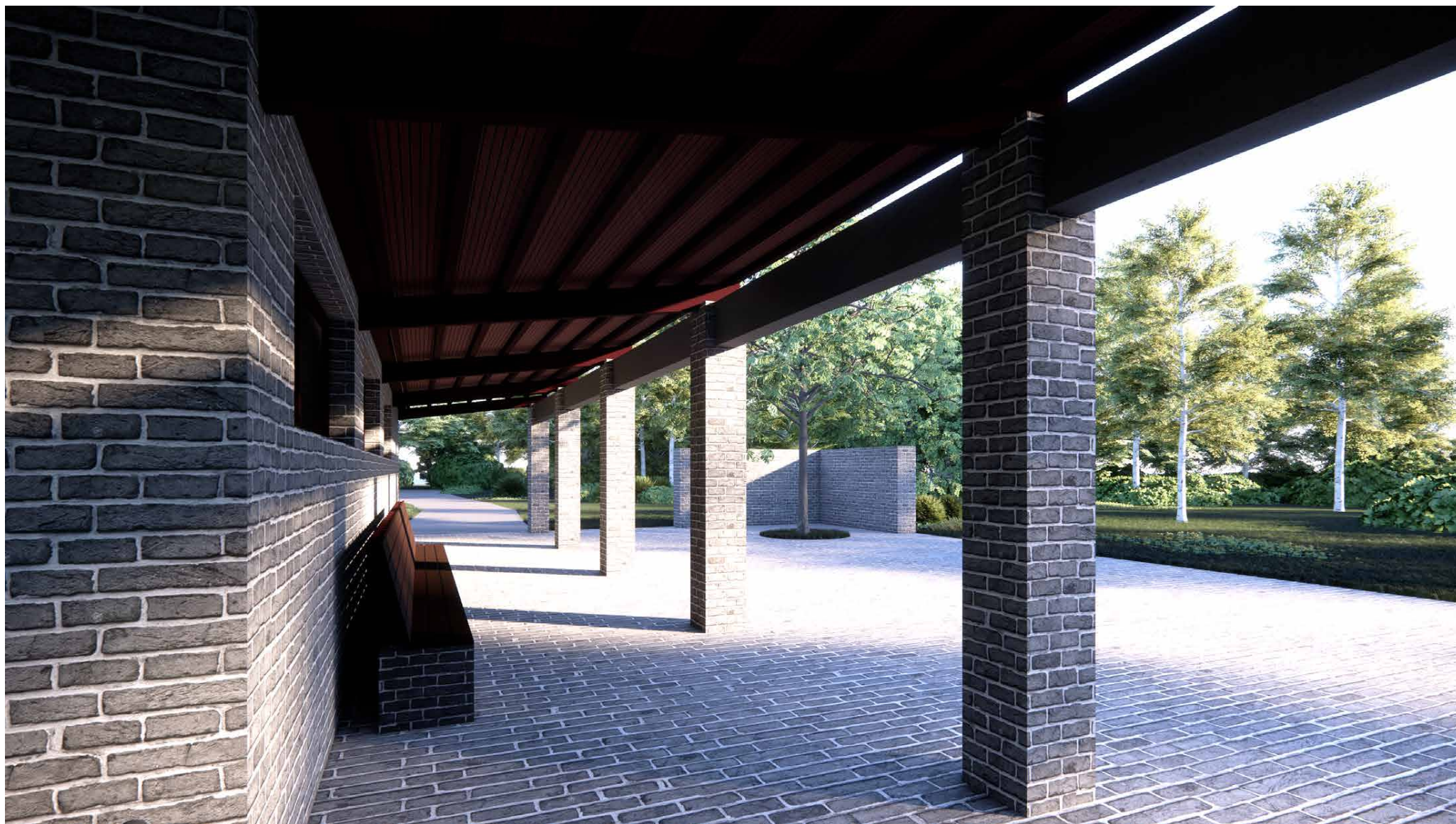


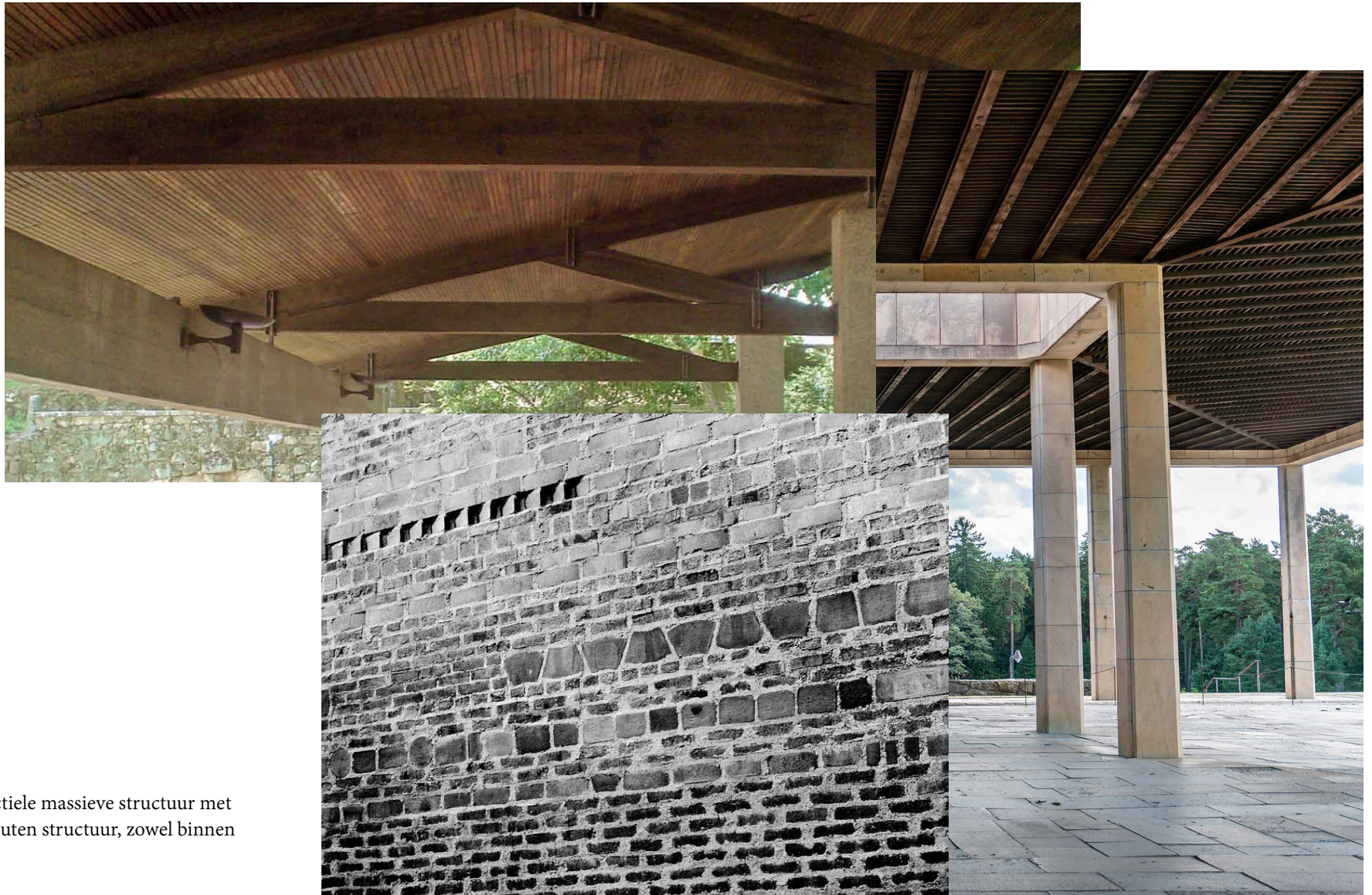












Concept combinatie tactiele massieve structuur met warmte en glans van houten structuur, zowel binnen als buiten.

