

**PARTICIPATIEMOMENT bewoners – Kerselaarstraat –
Gampelaerendreef – Joos Vijtdreef**

26 MEI 2025



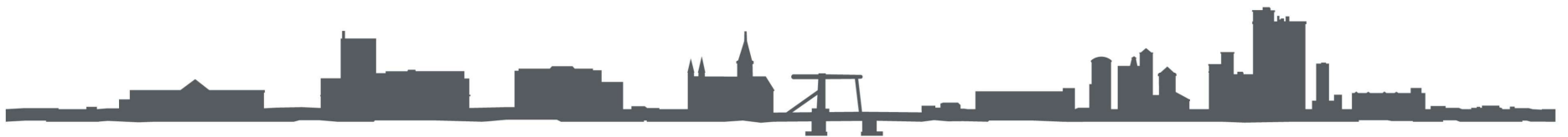
Verwelkoming

Burgemeester Rutger De Reu

Agenda

1. SITUERING EN DUIDING PROJECT

2. DIALOOG / PARTICIPATIE



Projectgebied









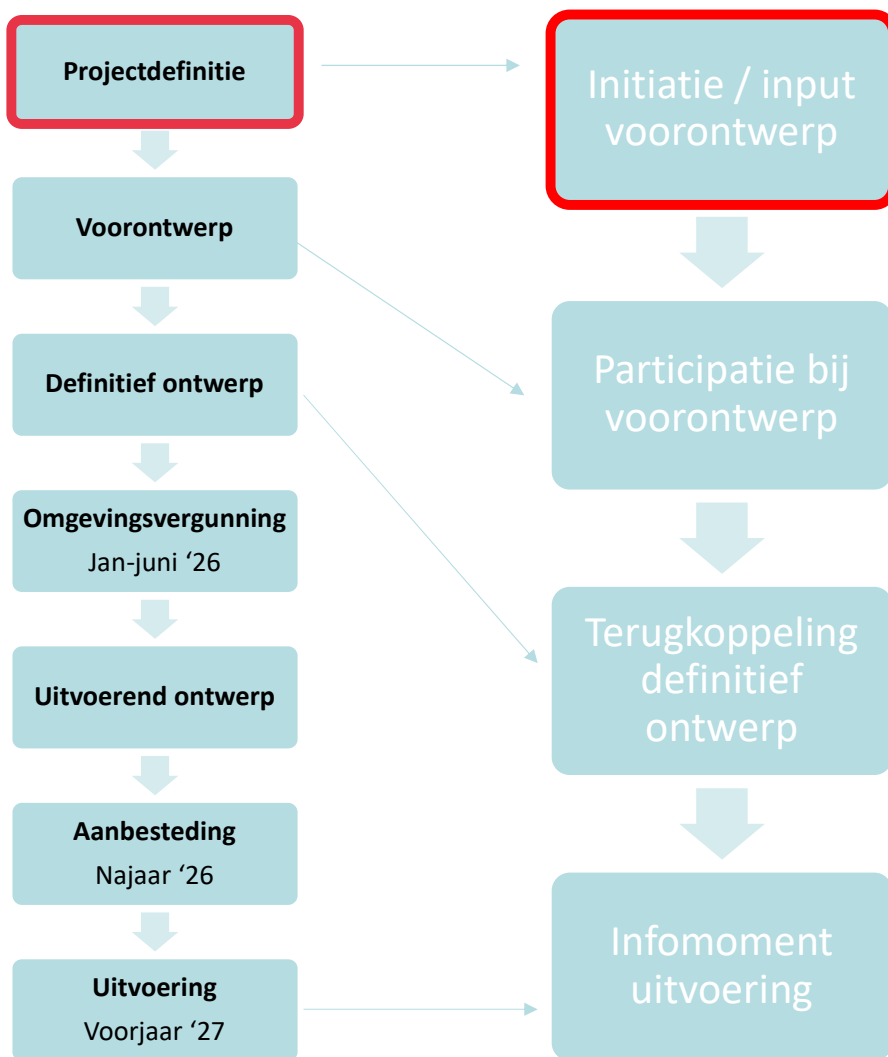


Problematiek projectgebied

1. Aansluiten riolering op collector Astene Noord (Aquafin)
2. Gemengde riolering
3. Niet klimaatadaptief; veel verharding, weinig infiltratiemogelijkheden



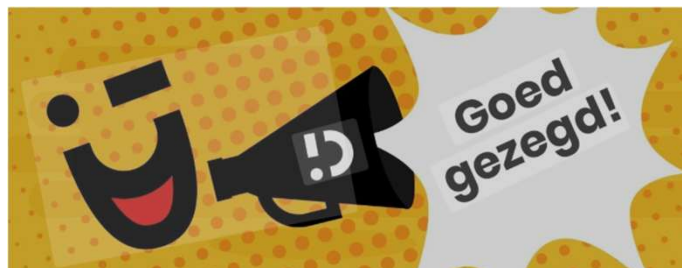
Integraal planproces - participatief



Integraal planproces - participatief

Burgerparticipatieplatform

goedgezegd.deinze.be



Burgerinitiatief Gampelaeredreef

Burgerbudget 2024

Projectvoorstel Gampelaeredreef

- Creëren van belevingsplekken
- Ontharding



Projectpartners

Stad Deinze



Aquafin



Farys



Aangesteld ontwerp bureau: Irtas



Ontwerpprincipes bij integraal planproces

Klimaatadaptief ontwerp



VOORKOMEN WATEROVERLAST



WATER HERGEBRUIK



VERDROGING BEPERKEN

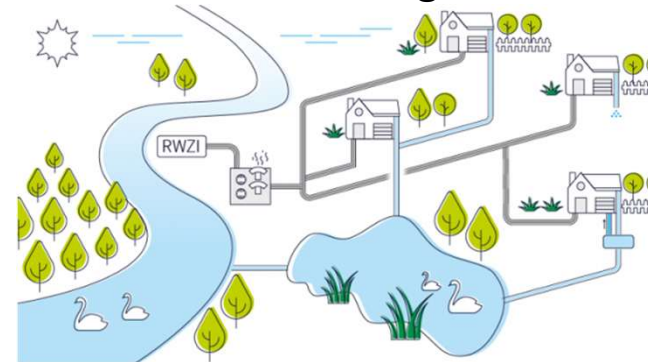


BEPERKEN VAN HITTE



BIODIVERSITEIT VERSTERKEN

Gescheiden rioleringsstelsel



Duurzame mobiliteit



Klimaatadaptief ontwerp

WAAROM EEN GROEN EN
KLIMAATBESTENDIG
VLAANDEREN?

BLAUW
GROEN
VLAANDEREN



VOORKOMEN WATEROVERLAST



WATER HERGEBRUIK



VERDROGING BEPERKEN



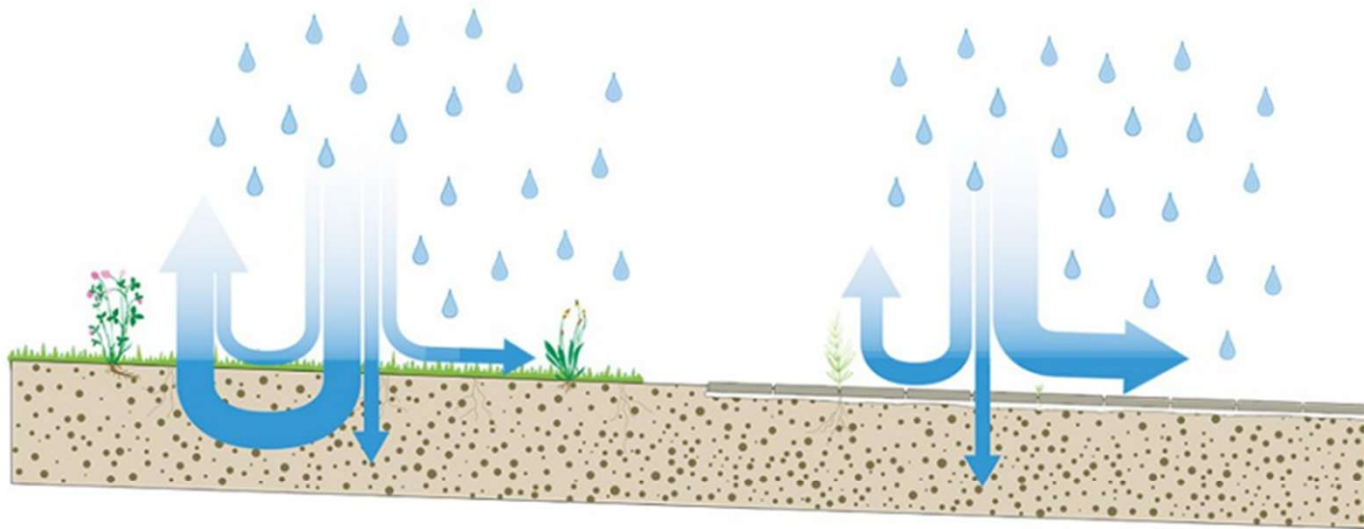
BEPERKEN VAN HITTE



BIODIVERSITEIT VERSTERKEN

Klimaatadaptief ontwerp

BLAUW
GROEN
VLAANDEREN



VOORKOMEN WATEROVERLAST

Klimaatadaptief ontwerp

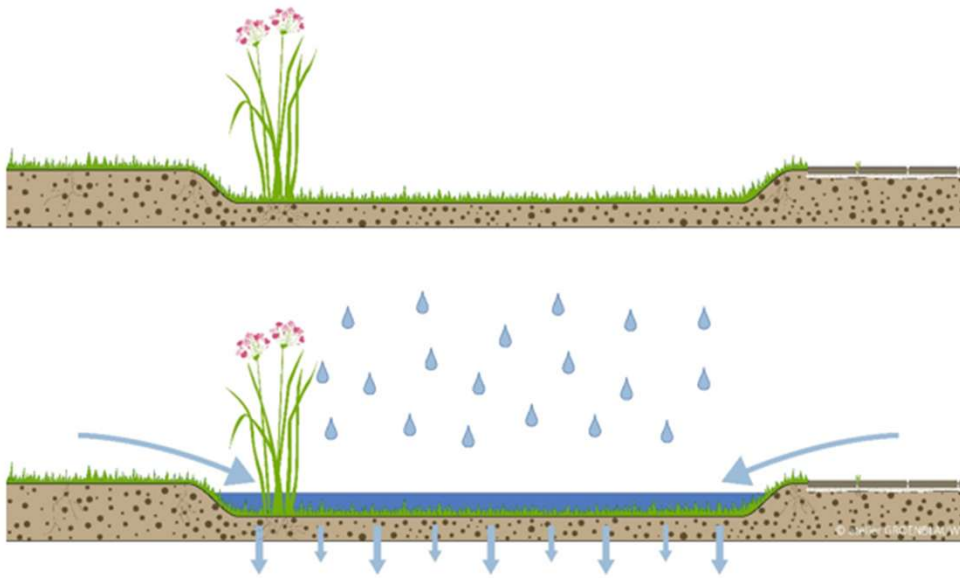
BLAUW
GROEN
VLAANDEREN



WATER HERGEBRUIK

Klimaatadaptief ontwerp

BLAUW
GROEN
VLAANDEREN



VERDROGING BEPERKEN

Klimaatadaptief ontwerp



BEPERKEN VAN HITTE

Klimaatadaptief ontwerp

BLAUW
GROEN
VLAANDEREN



BIODIVERSITEIT VERSTERKEN

Duurzame / verkeersveilige mobiliteit

- Verkeersveilig ontwerp
 - Veiligheid voor fietsers en voetgangers
 - Snelheidsbeperkend ontwerp



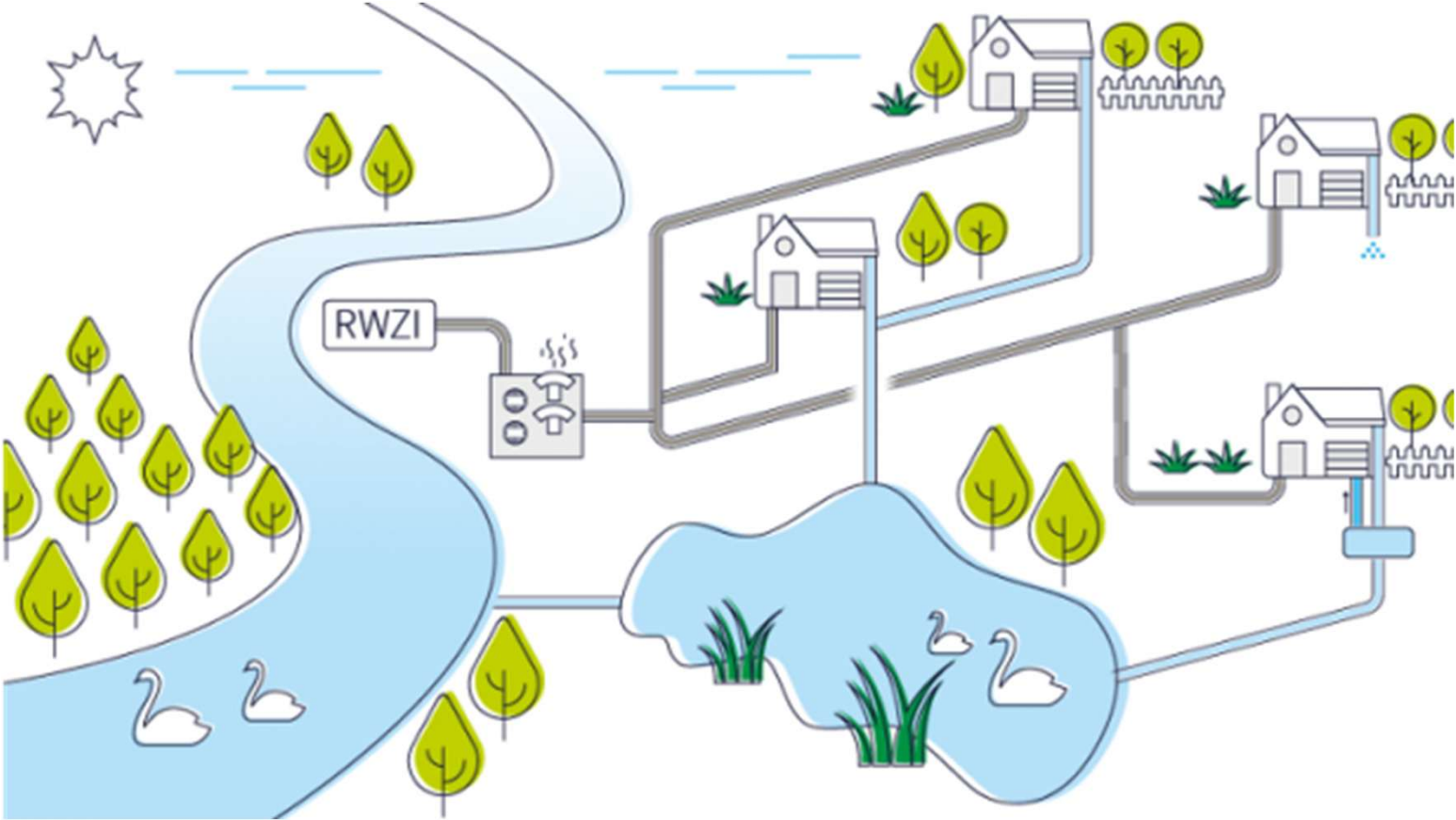
© Netwerk Duurzame Mobiliteit

Gescheiden rioleringsstelsel



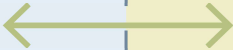
Europese kaderrichtlijn water

Gescheiden rioleringsstelsel

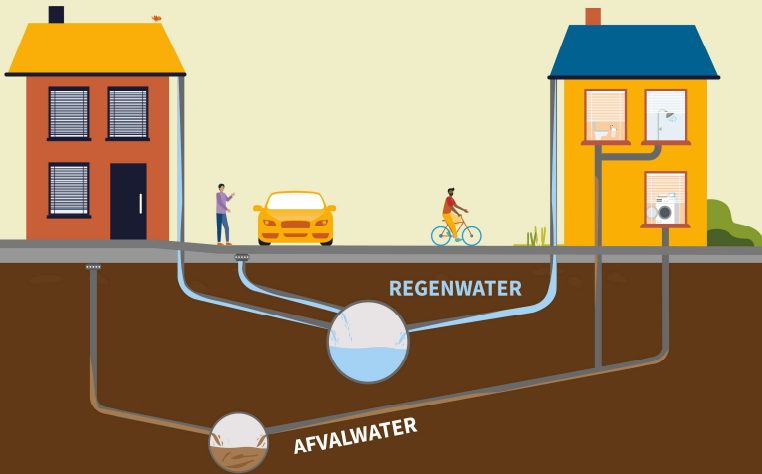
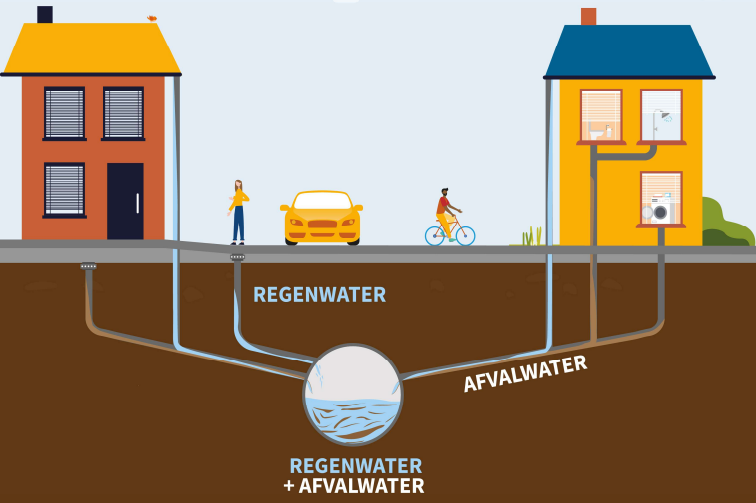


Gescheiden rioleringsstelsel

GEMENGD STELSEL



GESCEIDEN STELSEL



Afkoppelingen - privé

Wat is afkoppelen?

Bij de aanleg van een gescheiden stelsel in de straat, verplicht de Vlaamse milieuwetgeving om ook het afvalwater en het hemelwater op privaat domein te scheiden.

Waarom afkoppelen?

Bij hevige regenbuien → riolering kan toevloed van water niet aan en stroomt over
→ wateroverlast en vervuiling van de waterlopen tot gevolg

Afvalwater dat teveel verdund is kan niet zo efficiënt gezuiverd worden.

Er wordt door Aquafin of Farys een afkoppelingsdeskundige aangesteld.



Afkoppelingen - privé

Stappenplan

1. Huisbezoek door afkoppelingsdeskundige
2. Opmaak afkoppelingsstudie
3. Uitvoeren van de werken (zelf of door aannemer)
4. Verplichte keuring van de werken

Financieel

De studiekosten worden betaald door stad Deinze.

De kosten voor de uitvoering van de werken:

Er kan een subsidie aangevraagd worden bij Farys.

De subsidie bedraagt 50 % van de factuur met een maximum van 500 euro.

De keuring is kosteloos.



Bereikbaarheid/Minder Hinder

Uitgangspunten :

- Veiligheid
- Mobiliteit: STOP – principe
- Bereikbaarheid en toegankelijkheid
- Leefbaarheid
- Communicatie



- **Bereikbaarheid / Minder Hinder**

- **Veiligheid**

De veiligheid en het comfort van voetgangers en fietsers is altijd en overal een essentieel aandachtspunt.

Vanzelfsprekend moet ook de Wegcode te allen tijde gerespecteerd worden en de doorgang voor hulpdiensten verzekerd blijven.



- **Bereikbaarheid / Minder Hinder**

- **Mobiliteit: STOP-principe**

Bij werken met verkeershinder gaat de prioriteit naar Stappen en Trappen (fiets), vervolgens naar Openbaar vervoer en dan pas naar Personenwagens.



- **Bereikbaarheid / Minder Hinder**

- **Bereikbaarheid en toegankelijkheid**

- voor hulpverlening en afvalophaling
 - zoeken naar tijdelijke parkeeralternatieven voor bewoners
 - zoeken naar laad- en loszones voor de beleving van handelaars
 - rekening houden met geplande evenementen (braderieën, koopjesperiode, ...).

- **Bereikbaarheid / Minder Hinder**

- **Leefbaarheid**

Soms is het aangewezen om werken uit te stellen of in de tijd te spreiden.

Omgekeerd kan het even goed nodig zijn om de fases net zo snel mogelijk op elkaar te laten volgen.



- **Bereikbaarheid / Minder Hinder**

- **Leefbaarheid**

Vlotte en snelle uitvoering van de werken met zo min mogelijk hinder voor inwoners en ondernemers

- Woningen en ondernemingen steeds bereikbaar.
- Inritten of doorgangen naar garages worden maximaal 48 uur onderbroken.
- Voor het begin van het weekend of een vakantieperiode worden alle sleuven aangevuld en mag de weg voor niet meer dan 50 meter opgebroken liggen.



- **Bereikbaarheid / Minder Hinder**

- **Communicatie**

- Tijdig informatie verstrekken (infoavonden, website, werfcommunicatie, nieuws- en bewonersbrieven, ...)
- Promotie (parkeeraanbod, campagnes)



Dialogoog/participatie

Vragen vanuit de stad:

1. Input voor voorontwerp
2. Aandachtspunten voor Minder Hinder maatregelen



Methodiek:

- Input vanuit tafelgesprekken
- 14 dagen tijd om extra input te geven rechtstreeks aan dienst of via

goedgezegd.deinze.be



Contact – Info

- Plannen en informatie:
 - goedgezegd.deinze.be
- Contact:
 - 09 381 95 00 Dienst Omgeving
 - Omgeving@deinze.be





Buurtproject – Speeldreef De Gampelaere

Groen transformatieproject:

- Natuurlijke belevingsruimte met op selectieve plekken ontmoetings- of speelzones.
- Gedeeltelijke ontharding
- Omvorming van een deel van de Gampelaeredreef tot fietsstraat

Doel:

- Meer biodiversiteit
- Beschermen van natuurlijke erfgoed
- Bevorderen van sociale contacten
- Milieu-educatie
- Duurzame stadsontwikkeling
- Verbeteren levenskwaliteit / waardevermeerdering buurt

DE GROENE POORT, tot het stadsbos dat Deinze verdient

Iedereen veilig naar het stadsbos van Deinze gidsen, doen we via de opengebroken verharding met groene voegen. Goed voor ieders veiligheid en in totale harmonie met de omgeving



UGRADEN VAN DE DE BIODIVERSITEIT

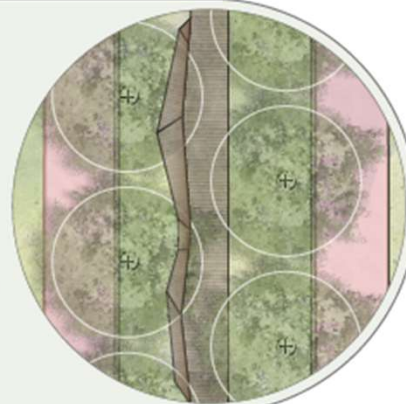
Het openbreken van de verharding heeft vele mogelijkheden voor de fauna en flora. Open voegen kunnen ingeborsteld worden met zandige bodem waardoor inheemse kruiden kunnen floreren en daardoor insecten kunnen huisvesten.



2. Installeren speel- en belevingselementen

2. DE KLIMMUUR, voor het gezin en de durvers

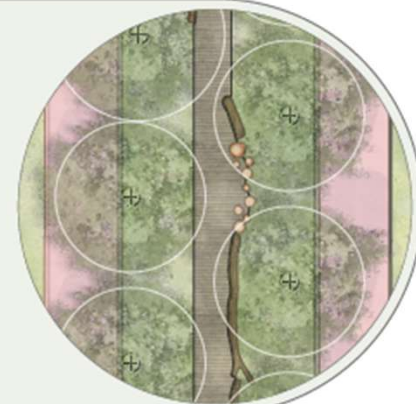
Laat het vlonderpad je leiden tot deze klimmuur die sterk de aandacht van kinderen zal trekken door zijn leuke uitdagende vormen en hoogtes. Deze bouldermuur met een ideale hoogte om steeds ieders veiligheid te garanderen, daagt elke waaghals uit.



3. SPEELSTAMMEN, voor het perfecte evenwicht

Na het boulderen staat een volgende uitdaging te wachten, deze van de horizontaal liggende speelstammen. Echt iets voor de behendige avonturier onder ons!

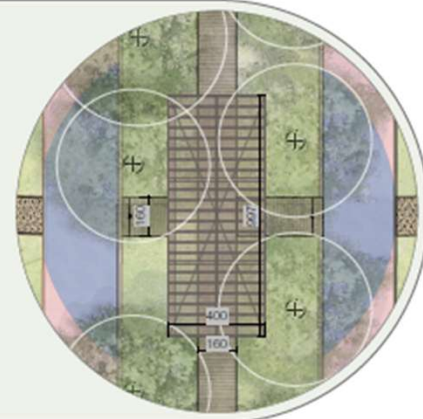
Deze stammen zullen uit natuurlijke lokale materialen vervaardigd worden door bijvoorbeeld omgewaaide bomen te verzagen en op te schuren tot interessante en veilige speelelementen voor de echte klimmers onder ons.



2. Installeren speel- en belevingselementen

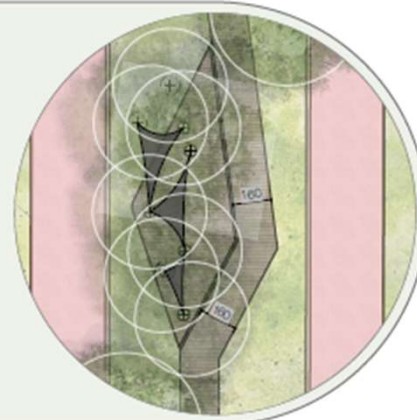
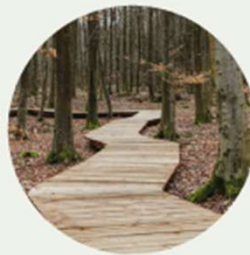
4. HET CENTRAAL PAVILJOEN, *ontworpen door een echte kunstenaar?*

Te midden van de Gampelaerdreef komen we op een kruispunt dat de Kerselaarslaan met één van de ingangen van het stadsbos van Deirze verbindt. Een drukbezochte plek met menig wandelaars. Om deze plek om te toveren tot het hart van de dreef roepen wij graag de hulp in van de creatieve inwoners om hun idee in te sturen. Wie weet wat de uiteindelijke inrichting zal worden.



5. DE HANGMATTEN, *leuk toch, zo even tot rust komen ...*

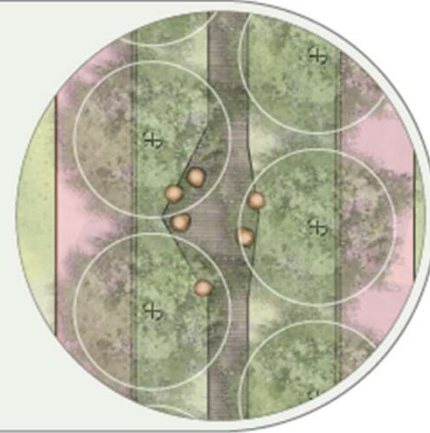
Even uitblazen kan perfect in de leuke hangmatten tussen de bomen. Kom op adem en geniet van de rust die de bomen uitstralen alvorens de tocht verder te zetten.



2. Installeren speel- en belevingselementen

6. DE KLIMSTAMMEN, *the sky is the limit*

Wie niet genoeg krijgt van het klimmen, kan zich wagen aan de hoge klimstammen in het midden van het parcours. Waag jij je aan de duizelingwekkende hoogte van de stammen?



7. HET BEESTENBOS, *is leuk*

Start of eindig de speeldreef met kennis over het rijke natuurleven dat Deinze te bieden heeft!

